



李玉泉中国画作品欣赏



李玉泉,字佰川,山东利津人,1955年12月出生,毕业于山东艺术学院美术系,结业于文化部2012年全国画院专业人员首届人物画高级研修班。

现为中国美术家协会会员、中国科学院画院特聘画家、山东美协理事、山东艺术学院客座教授、山东中国画院院委、滨州学院美术系兼职教授、滨州画院名誉院长、滨州画院联盟名誉会长、东营市黄河口湿地画派研究院名誉院长、滨州市美协常务副主席,市民间文艺家协会主席,市文联艺术顾问。

写生,是学习绘画的必由之路,面对大自然,可使人精神振奋,灵魂开悟。写生,自古有之,如宋人的折枝花鸟、清代任伯年的全景式构图等。新中国成立后,以绘画大师徐悲鸿、蒋兆和为代表的画家,引进西方造型艺术的理念,形成“徐蒋体系”,一直影响着后人。

写生怎么写?照抄照搬、比葫芦画瓢、看一点画一点不行。首先要全面观察物象,了解物象的特征,在这个过程中要对物象归纳概括,从最感兴趣的树杆、枝条、花头着手去表现物象,为了使画面能够呈现生动灵活的效果,要牢牢把握一个原则:看结构、画节奏。把每一幅作品画出音乐

写生偶得

李玉泉

感,从而产生更为丰富的美感。

绘画与音乐、文学是紧密关系不可分割的,诗中有画、画中有诗。写生过程中要着力体现线条的质量,要有“锥划沙、折钗股”之力。一是把书法的笔法融入绘画之中,二是把西方结构造型融入线条之中,这样才能得到笔力道劲的效果。写生要经过对物象从实写到意写的两个阶段。一是实写,即对物象要充分尊重其原貌,如实画出。二是意写,带有主观

性的创作过程,包括对物象的笔墨转换和移花接木式的创作方法。这个过程也是直接进入创作的过程,如大画家李可染等人。写生也是创作,在写生的过程中,直接完成作品,也是值得认真学习。

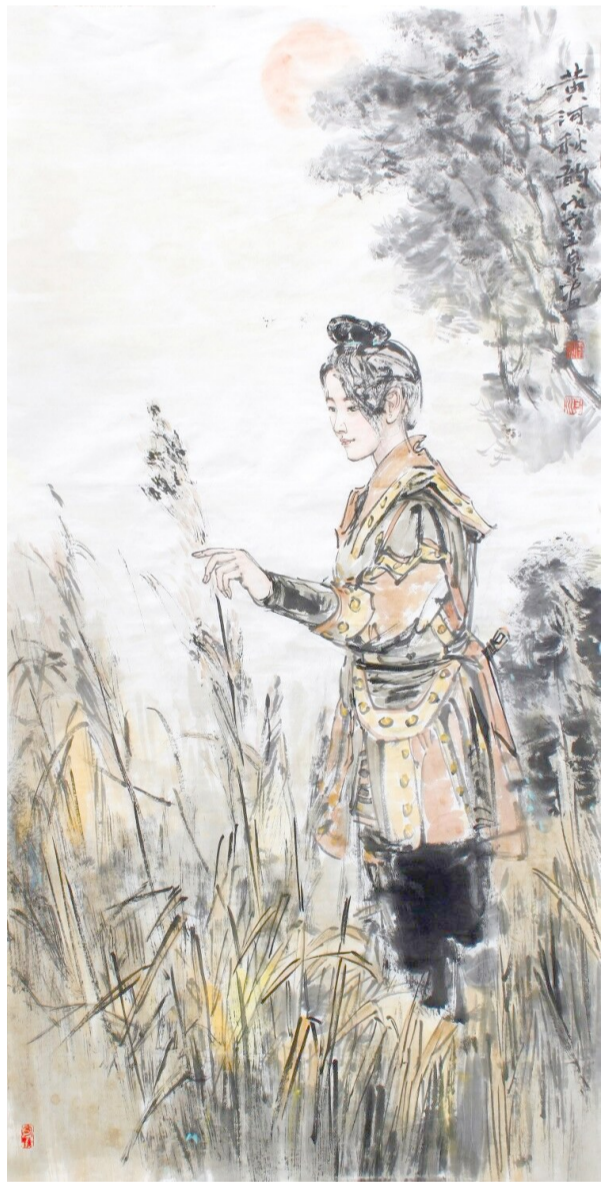
在写生的过程中,要努力追求笔意形象,即虚与实、疏与密、浓与淡、干与湿等不同的手法。切记不可面面俱到,主次不分也。画写生也是笔意的生发,下笔时第一笔激

情迸发,第二笔物象顺延,第三笔形体把控。笔笔有形,不可含混不清。写生中要留好空白,即白当黑,空白的大小、形状不尽相同,要在笔墨关系上下功夫,一幅画的笔墨关系处理得好坏,关键是要分清主次、轻重、急缓。用笔用线的起伏都是处理笔墨关系的关键所在,在写生绘画时要认真处理。

写生就是道法自然、拜大自然为师,也是每一位绘画工作者努力追求的目标。我们要树立信心,把中国写意画这门艺术发扬传承下去。书山有路“情”为径,苦海无涯“趣”做舟,只要不停地努力,一直走下去,就会有新的收获。



榴园古韵



黄河秋韵



衙斋静听萧萧竹



携琴访友



天地武魂



早市



牧歌